

LM

feel the  
difference

# KASVAVILLE HYMYILLE

OIKOMISHOITO  
VARHAISESSA VAIHEESSA



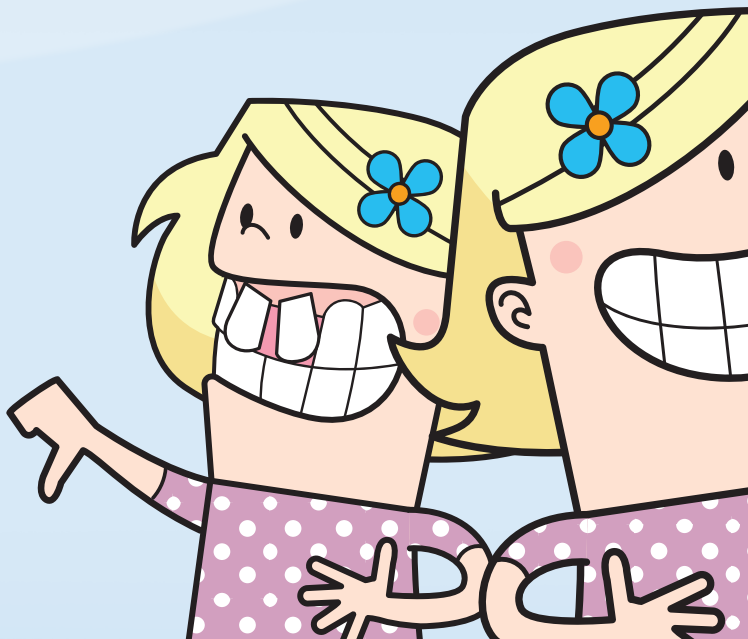
LMActivator™

## Mitä LM-Activator™ tekee?

- Jos yksi tai useampi hammas ei ole oikealla paikallaan tai oikeassa asennossa, LM-Activator™ ohjaa sitä kohti oikeaa paikkaa ja asentoa. Joustava silikoni kohdistaa hampaisiin kevyesti voimaa siirtäen niitä oikeille paikoilleen. LM-Activator™ on muotoiltu siten, että voimaa ei kohdistu niihin hampaisiin, jotka ovat jo oikeilla paikoillaan ja oikeissa asennoissa.
- Ohjaamalla leuan oikealle paikalleen LM-Activator™ auttaa leukaa ja kasvoja kehittymään ja kasvamaan terveellä tavalla.

## Miten LM-Activator™-kojetta käytetään?

- LM-Activator™-kojetta käytetään nukkuessa. Joissakin tapauksissa saattaa olla tarpeen käyttää sitä myös muutama tunnin ajan päivällä.
- LM-Activator™ tuntuu miellyttävältä. Ensimmäisten päivien aikana saatat tuntea kiristystä. Se on normaalia ja tarkoittaa, että LM-Activator™ toimii ja kohdistaa vähän voimaa hampaisiin. Se menee ohi, ja totut pian LM-Activator™-kojeseesi.
- Säännöllinen käyttö on olennaista hoidon onnistumiselle. Kojeen käytöstä on tärkeää tehdä tapa heti alusta lähtien.



## Minkä ikäisenä LM-Activator™-kojetta käytetään?

- LM-Activator™-kojetta voi käyttää eri ikäisenä. Hammaslääkärisi arvioi parhaan ajan. Joillekin lapsille hoidosta on etua jo 5- tai 6-vuotiaana.
- Kun yläleuan ensimmäinen maitohammas puhkeaa, hampaiden ja leukojen kasvua on erittäin helppo ohjata, koska pysyvien hampaiden juuret eivät ole vielä täysin kehittyneet. Juurten vielä kasvaessa hampaita on helpompi ohjata oikeaan asentoon ja oikealle paikalleen. Vanhemmat potilaat, joilla on vaikeampia purentavirheitä, saattavat tarvita suurempaa voimaa käyttäviä oikomiskojeita.



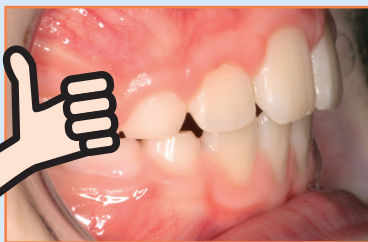
**"SE TOIMI HYVIN. YLIPURENTANI OLI MELKEIN 1 CM, JA OIKOMISHOIDON JÄLKEEN SE OLI ENÄÄ JOTAIN 3 MM. SE TOIMI SIIS TODELLA HYVIN!"**

*14-vuotias tyttö, Ruotsi*

Čirgić, E., Kjellberg, H., Hansen, K., & Lepp, M. (2015). Adolescents' experiences of using removable functional appliances. *Orthodontics & craniofacial research*.



Ennen \*



Vuoden kuluttua \*

\* Lupa kliinisten kuvien julkaisuun tri Rita Myrlandilta ja tri Mari Dublandilta, Tromssan yliopisto, Norja.

## Mitkä ovat LM-Activator™-kojeen edut?

- Sileä ja joustava silikoni ja anatomisesti pyöristetty muoto tekevät LM-Activator™-kojeesta miellyttävän käyttää.
- Koska silikoni on luonnostaan pehmeää, mitään pehennysaineita ei tarvita, joten LM-Activator™ ei sisällä lisäaineita. Se ei sisällä myöskään väriaineita, hajusteita, ftalaatteja tai ftalaattia korvaavia aineita, bisfenoleja eikä lateksia.
- LM-Activator™ on helppo puhdistaa, ja sen voi tarvittaessa desinfioida kiehuvässä vedessä (esim. flunssan aikana).

## LM-Activator™ on irrotettava koje, joka tarjoaa monia etuja verrattuna esimerkiksi kiinteisiin metallisiin oikomiskojeisiin:

- Voit syödä normaalisti kaikkia ruokia.
- Voit harjata hampaasi normaalisti, ja LM-Activator™-koje on myös helppo puhdistaa.
- Voit harrastaa mitä tahansa liikunta- tai urheilulajia.
- LM-Activator™ on helppokäyttöinen, eikä siinä tarvita rautalankasäätöjä. Säästää aikaa ja vaivaa.

## Mitkä ovat varhaisen hoidon edut?

- Varhainen hoito saattaa estää purentavirheen kehittymisen. Tutkimusten mukaan pienistä purentavirheistä muodostuu ajan myötä vaikeampia.
- Ulkonevien etuhampaiden suoristaminen vähentää hampaan vaurioitumisen riskiä onnettomuustilanteessa.
- Näkyvän purentavirheen korjaaminen saattaa parantaa itseluottamusta.
- Purentavirhe voi lisätä hampaiden reikiintymisen riskiä. Hampaiden reikiintymisen vaaraa voidaan pienentää korjaamalla purentavirhe viipymättä.
- Varhaisessa hoidossa voidaan käyttää lievempää oikomishoitoa, kuten LM-Activator™-kojetta, monimutkaisemman, voimakkaamman ja pitkäaikaisemman hoidon sijaan.



LM-Activator™ on  
pehmeästä silikonista  
valmistettu oikomiskoje  
ja aktivaattori.

LM-Activator™ ohjaa lapsen hampaiden ja leukojen suotuisaa kehitystä. Jos hammas ei puhkea oikeaan asentoon, LM-Activator™ pystyy ohjaamaan sitä varovasti oikealle paikalle ja oikeaan asentoon. Samanaikaisesti LM-Activator™ tukee kasvojen luonnollista kehitystä ohjaten ylä- ja alaleuan keskinäistä suhdetta oikeaksi.

Ohjaamalla purentankehitystä varhaisessa vaiheessa voidaan välttää vaikeiden purentavirheiden muodostuminen. LM-Activator™ ohjaa tarvittaessa hampaita ja leukoja pehmeästi estäen ja korjaten virheasennot.



# LM Dental™

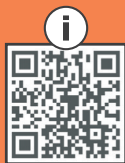
Tarkemmat ohjeet saat hammaslääkäriltäsi.



LM-Instruments Oy

Norrbyn rantatie 8, FI-21600 Parainen, Finland

info@lm-dental.com | www.lm-dental.com



Lisätietoja:

[www.lm-dental.com/LM-Activator](http://www.lm-dental.com/LM-Activator)